

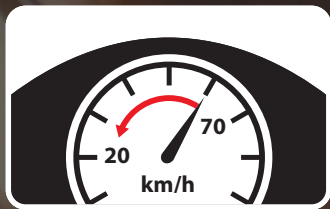
CONSEILS DE SÉCURITÉ AUX PASSAGES À NIVEAU POUR LES CONDUCTEURS DE VÉHICULES LÉGERS



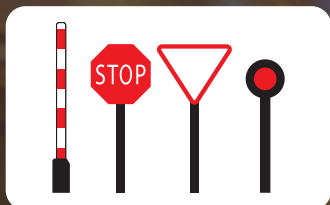
TRAVERSER EN SÉCURITÉ: CONSIGNES GÉNÉRALES À RESPECTER



Avant de franchir un passage à niveau...



Ralentissez



Respectez la signalisation routière, les signaux lumineux et sonores



S'il y a un panneau STOP, marquez l'arrêt, regardez de chaque côté et écoutez attentivement



Arrêtez-vous bien avant les marquages et signaux du passage à niveau

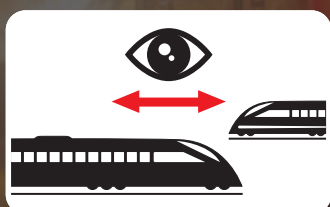
TRAVERSER EN SÉCURITÉ: CONSIGNES GÉNÉRALES À RESPECTER



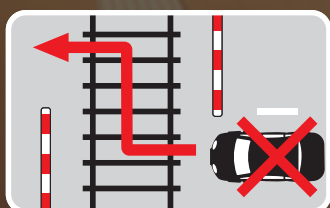
Soyez particulièrement vigilant en cas d'embouteillage



Ne vous arrêtez jamais sur les voies ferrées



Attention, un train peut arriver dans un sens comme dans l'autre



Ne slalomez pas entre les barrières

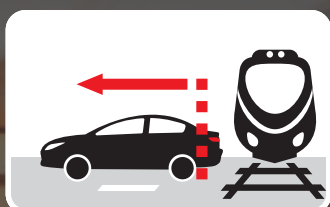


Attendez que les signaux lumineux et sonores cessent et que les barrières soient complètement levées

TRAVERSER EN SÉCURITÉ: AUTRES CONSIGNES À RESPECTER



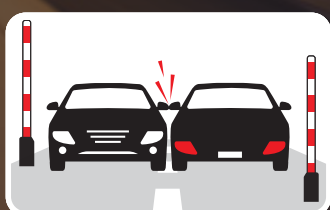
*Adaptez votre conduite
aux conditions météo*



*Tenez compte de la
longueur de votre
véhicule*



*Respectez la hauteur
de gabarit prescrite*

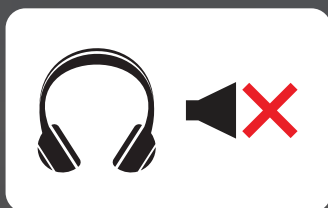


*Respectez la largeur
de gabarit prescrite*

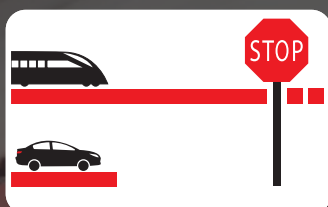


*Attention à la topographie
du passage à niveau*

CONSEILS PARTICULIERS POUR LES CONDUCTEURS DE VÉHICULES LÉGERS



*Eteignez votre radio
et la musique*



*Sachez qu'un train ne peut
s'arrêter immédiatement. A
100 km/h cela peut prendre
1000 mètres ou davantage
avant qu'il ne s'arrête.*

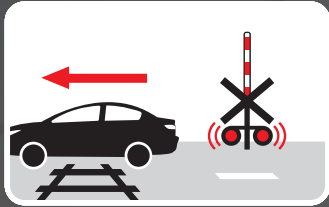


*Sachez qu'un train pèse
beaucoup plus lourd
qu'un véhicule léger*



*Sachez qu'un train est plus
large que la voie ferrée*

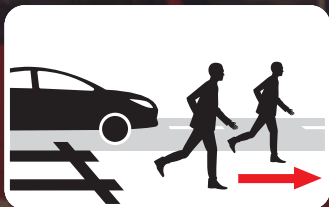
ACTIONS À ENTREPRENDRE EN CAS D'URGENCE



Si les feux commencent à clignoter pendant que vous traversez, continuez



Si votre véhicule est coincé, au passage à niveau, entre les barrières, continuez et brisez-les



En cas de panne, évacuez tous les passagers et éloignez-vous du véhicule



Appelez le numéro d'urgence

VISITEZ NOS SITES WEB:

uic.org

ole.ee/en/

irfnet.ch

uic.org/safety/safety-at-level-crossings/

ilcad.org/ilcad/article/safety-tips