

# CONSEJOS DE SEGURIDAD EN LOS PASOS A NIVEL

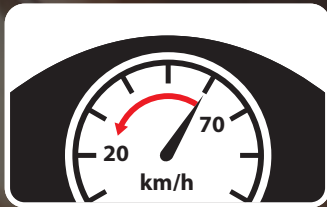
## PARA CONDUCTORES DE VEHÍCULOS LIGEROS



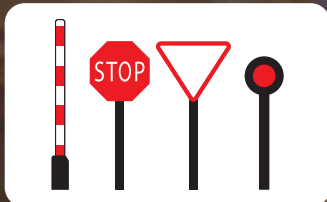
# CRUZAR CON SEGURIDAD: CONDICIONES GENERALES A TENER EN CUENTA



*Prepare el encuentro con un paso a nivel*



*Reduzca su velocidad*



*Respete la señales y semáforos*



*Cuando vea una señal de STOP: Deténgase, mire a ambos lados y escuche atentamente*



*Deténgase justo antes de los semáforos y señales del paso a nivel*

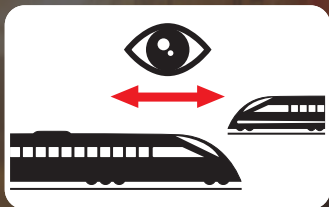
# CRUZAR CON SEGURIDAD: CONDICIONES GENERALES A TENER EN CUENTA



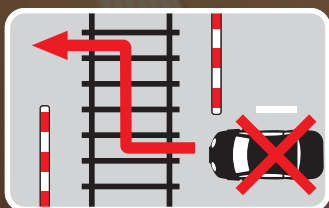
*Tenga en cuenta los atascos*



*No se detenga nunca sobre las vías*



*Anticipe un tren por los dos sentidos*



*No pase en zigzag las barreras*

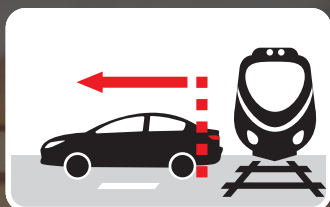


*Espere a que todas las señales luminosas se apaguen y a que suban completamente las barreras*

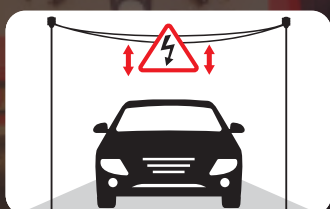
## CRUZAR CON SEGURIDAD: OTRAS CONDICIONES A TENER EN CUENTA



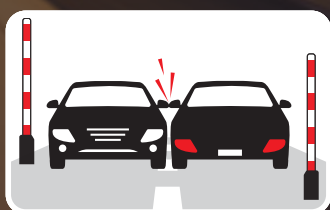
*Adapte la conducción a las condiciones meteorológicas*



*Tenga en cuenta la longitud de su vehículo*



*Respete la altura pertinente*



*Respete el ancho pertinente*

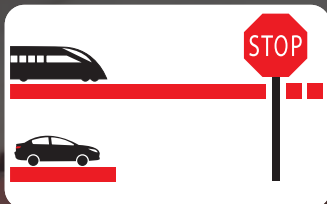


*Respete la topografía del paso a nivel*

# CONSEJOS ESPECIALES PARA CONDUCTORES DE VEHÍCULOS LIGEROS



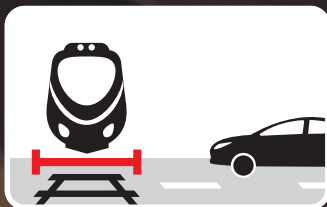
*Apague la radio y la música*



*Tenga en cuenta que un tren no puede detenerse inmediatamente. Andando a 100 km/h, un tren puede tardar 1000 metros o más en detenerse.*

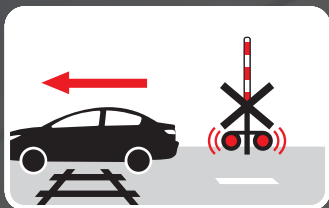


*Tenga en cuenta que un tren pesa mucho más que un vehículo ligero*



*Tenga en cuenta que un tren sobrepasa el ancho de las vías*

## EN CASO DE EMERGENCIA: MEDIDAS A ADOPTAR



*Si las luces de cruce comienzan a parpadear mientras cruza, no se detenga*



*Si su vehículo quedase bloqueado en el paso a nivel, y entre las barreras, cruce y rómpalas*



*Evacúe a los pasajeros del vehículo averiado y aléjese rápidamente*



*Marque el número de emergencia*

**VISITE NUESTROS SITIOS WEB:**

**[uic.org](http://uic.org)**

**[ole.ee/en/](http://ole.ee/en/)**

**[irfnet.ch](http://irfnet.ch)**

**[uic.org/safety/safety-at-level-crossings/](http://uic.org/safety/safety-at-level-crossings/)**

**[ilcad.org/ilcad/article/safety-tips](http://ilcad.org/ilcad/article/safety-tips)**