

BIZTONSÁGI TANÁCSOK KAMIONSOFŐRÖKNEK

TENNIVALÓK VÉSZHELYZET ESETÉN



Ha a fény sorompó (pirosan) villogni kezd, miközben átkel az átjárón, haladjon tovább!



Ha a járműve a sorompók közé szorult, vezessen tovább és törje át a sorompót!



Szálljon ki gyorsan a lerobbant járműből és hagyja el a helyszínt!



Indítson vész hívást!

RU

UIC

INTERNATIONAL UNION
OF RAILWAYS

OPERATION
LIFESAVER®
Estonia

Global
Level
Crossing
Network

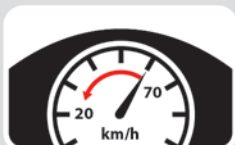
www.iru.org
www.uic.org
www.ole.ee/en

VASÚTI ÁTJÁRÓN VALÓ
ÁTHALADÁSHOZ

BIZTONSÁGOS ÁTHALADÁS: ÁLTALÁNOS SZEMPONTOK, MELYEKET FIGYELEMBE KELL VENNI



Számítson arra, hogy vasúti átmjáró következik. Készüljön fel a vasúti átmjárón való átkelésre!



Lassítson le!



Kövesse a közlekedési táblák és a fényjelző készülékek utasításait!



Ha STOP-táblát lát, ÁLLJON MEG, nézzen körül mindkét irányba és figyeljen!



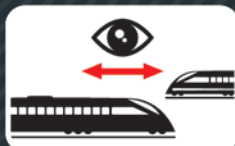
Álljon meg jóval a „Vasúti átmjáró kezdete” tábla vagy a fényoszorompó előtt!



Figyelje a vasúti átmjáróban az esetleges torlódást a jármű előtt!



Soha ne álljon meg a síneken!



Minden irányból számítsa vonat közeledtére!



Ne kerülje ki a lezárt csapórudakat!



Várja meg, míg a fényoszorompó villogó fehér jelzést ad és a csapórudak teljesen felemelkednek!

BIZTONSÁGOS ÁTHALADÁS: EGYÉB SZEMPONTOK, MELYEKET FIGYELEMBE KELL VENNI



Vezetéskor alkalmazkodjon az aktuális időjárási körülményekhez!



Legyen tudatában annak, hogy járműve milyen hosszú!



Vegye figyelembe az esetleges magasságkorlátozást!



Vegye figyelembe az esetleges szélességkorlátozást!

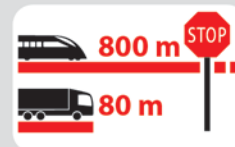


Vegye figyelembe az átmjáró domborzati jellemzőit!

SPECIÁLIS TANÁCSOK KÖZÖSSÉGI JÁRMŰVEK ESETÉN



Kapcsolja ki a rádiót!



Legyen tisztában azzal, hogy a vonat nem tud azonnal megállni!



Legyen tisztában azzal, hogy a vonat tömege jóval nagyobb, mint a kamioné/teherautóé!



Legyen tisztában azzal, hogy a vonat jóval szélesebb, mint a sín pár, amin fut!